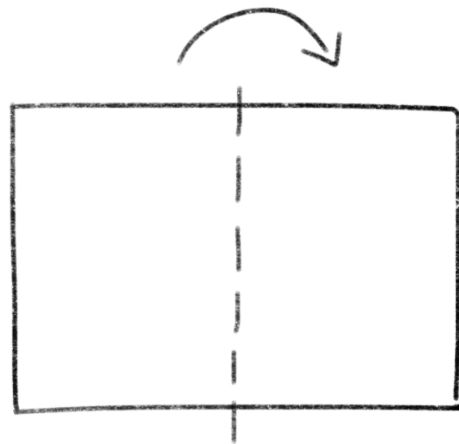


Quick-Fix Bastelanleitungen

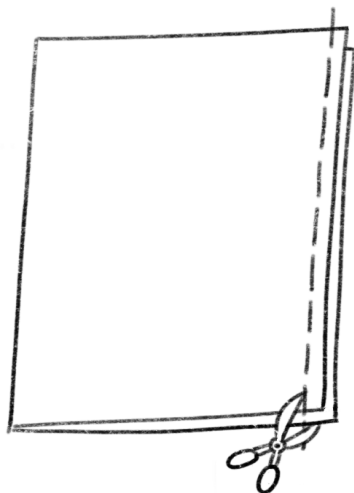
Da uns unsere Faltheft in der ersten Auflage verrutscht sind, hier eine einfache Lösung, damit sie trotzdem prima gelingen!

Betroffen sind diese Anleitungen:

- 2.2.7 Bechertelefon
- 2.3.6 Freundschaftsheft
- 3.2.7 Tuchgespenst
- 4.2.6 Bienenpralinen
- 4.4.7 Pinguin

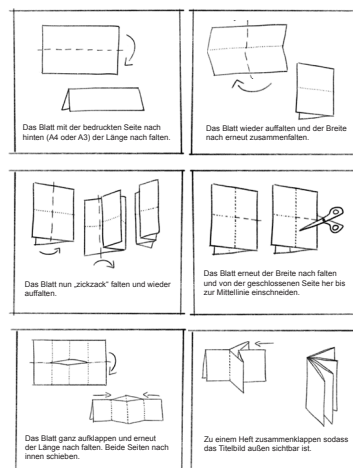


Die Kopien noch vor den angegebenen Schritten der Anleitung einmal quer falten.



Die beiden Ränder am rechten offenen Rand bei A4 1cm kürzen, bei A3 1,5cm kürzen,

Anleitung Faltheft



und jetzt mit der Anleitung für das Faltheft beginnen!